

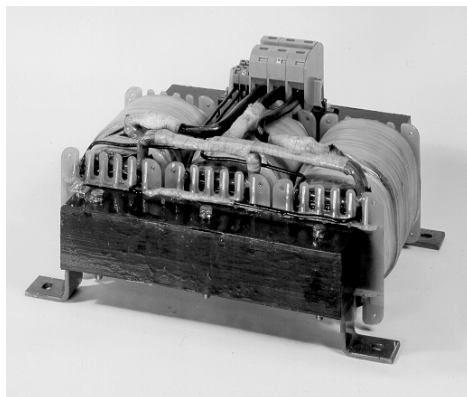
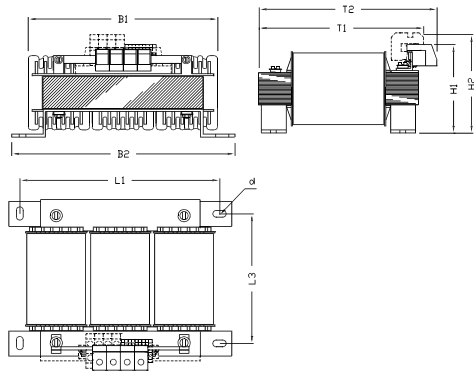
# Maßblatt: L3



**BÜRKLE  
+ SCHÖCK**

für Baureihe DU\*

Drehstrom-Transformator  
liegend



**Drehstrom-Transformator** mit getrennten Wicklungen (auch Spartransformatoren), mit einer oder mit mehreren Primär- und Sekundärspannungen  
Schutzart IP00.

Die Transformatoren entsprechen den VDE- Vorschriften, der IEC-Norm CE-konform

Die Nennleistung verringert sich beim Einbau in ein Gehäuse:

ab IP23 - IP32 um ca. 5-20%  
ab IP44 um ca. 30-50%

## Maßtabelle:

Baugröße Bürkle+Schöck	B1	B2	T2	H2	L1	L3	d	Gewicht ca. in kg	Blech- Gehäuse
DU* 2021	120	132	150	71	130	81	3,5	2,0	WII
DU* 2031	120	132	150	81	130	81	3,5	3,0	WII
DU* 2526	150	156	145	106	140	100	5,8	3,9	WIV
DU* 2541	150	156	145	122	140	100	5,8	6,1	WIV
DU* 3030	180	206	150	118	184	120	7,0	7,0	WIV
DU* 3041	180	206	150	130	184	120	7,0	8,2	WIV
DU* 3051	180	206	150	140	184	120	7,0	10,7	WIV
DU* 3537	210	254	175	129	228	140	7,0	10,9	H25
DU* 3545	210	254	175	136	228	140	7,0	13,0	H25
DU* 3555	210	254	175	146	228	140	7,0	18,5	H25
DU* 3840	228	254	190	130	228	152	7,0	16,5	H26
DU* 3864	228	254	190	154	228	152	7,0	22,0	H26
DU* 4041	240	290	220	135	258	160	9,0	16,5	H26
DU* 4051	240	290	220	145	258	160	9,0	17,7	H26
DU* 4061	240	290	220	155	258	160	9,0	22,0	H26
DU* 4070	240	290	220	164	258	160	9,0	24,0	H26
DU* 4075	240	290	220	169	258	160	9,0	25,2	H26
DU* 4446	264	290	240	141	258	176	9,0	25,0	H28
DU* 4460	264	290	240	155	258	176	9,0	32,0	H28
DU* 4472	264	290	240	167	258	176	9,0	39,0	H28
DU* 5036	300	330	270	134	298	200	9,0	21,0	H28
DU* 5044	300	330	270	142	298	200	9,0	24,3	H28
DU* 5052	300	330	270	150	298	200	9,0	27,6	H28
DU* 5065	300	330	270	163	298	200	9,0	34,5	H28
DU* 5077	300	330	270	175	298	200	9,0	37,0	H28
DU* 5092	300	330	270	190	298	200	9,0	38,5	H28
DU* 50103	300	330	270	201	298	200	9,0	41,0	H28

Maße sind ca Maße in mm  
Änderungen vorbehalten

circa dimensions (mm)  
subject to alterations

dimensions approximates eb mm  
sous réserve de modifications

DU = Drehstromkern

\*= 3. Buchstabe, der die Blechqualität und somit die Kernleistung festlegt.

D-70565 STUTTGART BÜRKLE + SCHÖCK GEWERBESTRAßE 38

TELEFON 0711/7837-100



TELEFAX 0711/7837-129

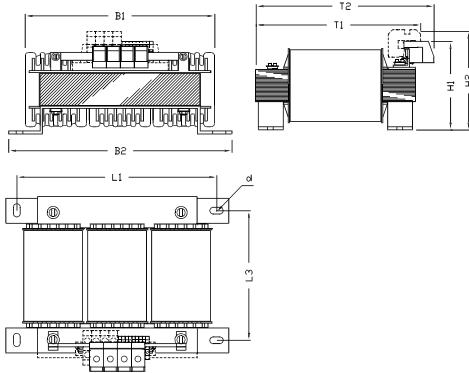
# Maßblatt: L3



**BÜRKLE  
+  
SCHÖCK**

für Baureihe DU\*

Drehstrom-Transformator  
liegend



**Three-phase transformers** with separate windings (also autotransformers). One or several primary- and secondary voltages. Degree of protection IP00. The transformers conform to the VDE regulations, the IEC standard and conform to CE, too. The nominal rating is reduced, when installed in an enclosure as of IP23 - IP32 by approx. 5-20% and as of IP44 by approx. 30-50%

**Transformateur triphase** avec bobinages séparés (autotransformateur également). Une ou plusieurs tensions primaire et secondaire. Classe de protection IP00. Les transformateurs sont conformes aux prescriptions VDE, aux normes IEC et aux CE. La puissance nominale se réduit si montage d'un boîtier à partir de IP23 - IP32 de 5-20% env. de IP44 de 30-50% env.

## Maßtabelle:

Baugröße Bürkle+Schöck	B1	B2	T2	H2	L1	L3	d	Gewicht ca. in kg	Blech- gehäuse
DU* 5658	336	360	300	158	322	224	9	40,0	H28
DU* 5692	336	360	300	192	322	224	9	60,0	H28
DU* 6045	360	394	320	151	358	240	9	34,0	H28
DU* 6054	360	394	320	160	358	240	9	40,3	H28
DU* 6063	360	394	320	169	358	240	9	47,0	H28
DU* 6078	360	394	320	184	358	240	9	55,0	H28
DU* 6093	360	394	320	209	358	240	9	66,0	H28
DU* 7044	420	452	350	154	408	280	12	52,0	H120
DU* 7053	420	452	350	163	408	280	12	62,5	H120
DU* 7063	420	452	350	173	408	280	12	74,0	H120
DU* 7073	420	452	350	183	408	280	12	83,5	H120
DU* 7088	420	452	350	198	408	280	12	93,5	H120
DU* 70103	420	452	350	213	408	280	12	106,0	H120
DU* 70133	420	452	350	243	408	280	12	134,0	H120
DU* 8061	500	600	420	201	440	360	11	110,0	H160
DU* 8072	500	600	420	212	440	360	11	127,0	H160
DU* 8083	500	600	420	223	440	360	11	144,0	H160
DU* 8095	500	600	420	235	440	360	11	161,0	H160
DU* 80110	500	600	420	250	440	360	11	205,0	H160
DU* 80125	500	600	420	265	440	360	11	220,0	H160
DU* 80140	500	600	420	280	440	360	11	235,0	H160
DU* 80160	500	600	420	300	440	360	11	269,0	H160
DU* 80180	500	600	420	320	440	360	11	302,0	H160

Maße sind ca Maße in mm  
Änderungen vorbehalten

circa dimensions (mm)  
subject to alterations

dimensions approximatives en mm  
sous réserve de modifications

DU = Drehstromkern

\*= 3. Buchstabe, der die Blechqualität und somit die Kernleistung festlegt.

D-70565 STUTTGART BÜRKLE + SCHÖCK GEWERBESTRAßE 38

TELEFON 0711/7837-100



TELEFAX 0711/7837-129